

MONTHLY MEMBERSHIP PROGRESS REPORT

LOCAL BRAZIL

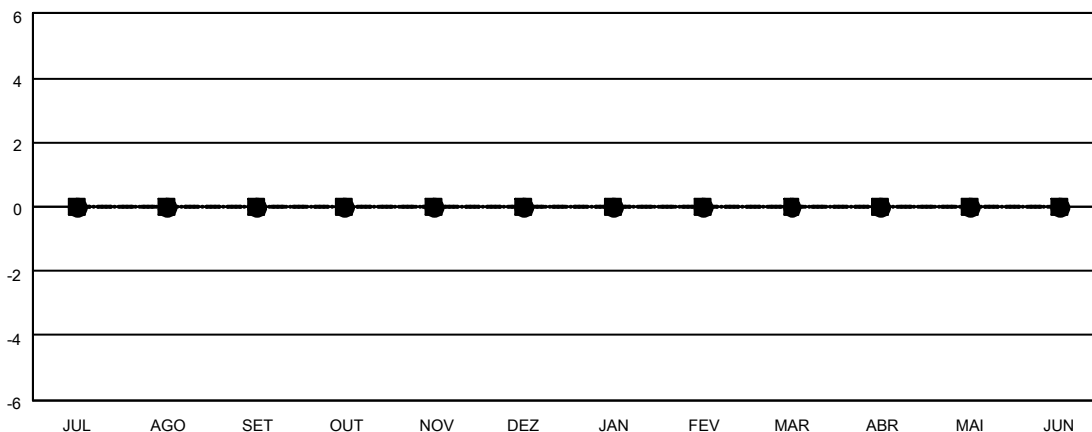
District LD 6

Results as of: 1/31/2021

Clubes			
RESULTADOS PARA 2020-2021			
TRIMESTRE	META DE NOVOS CLUBES	NOVOS CLUBES	CLUBES BAIXADO
JUL/AGO/SET	0	0	0
OUT/NOV/DEZ	0	0	0
JAN/FEV/MAR	0	0	0
ABR/MAI/JUN	0	0	0

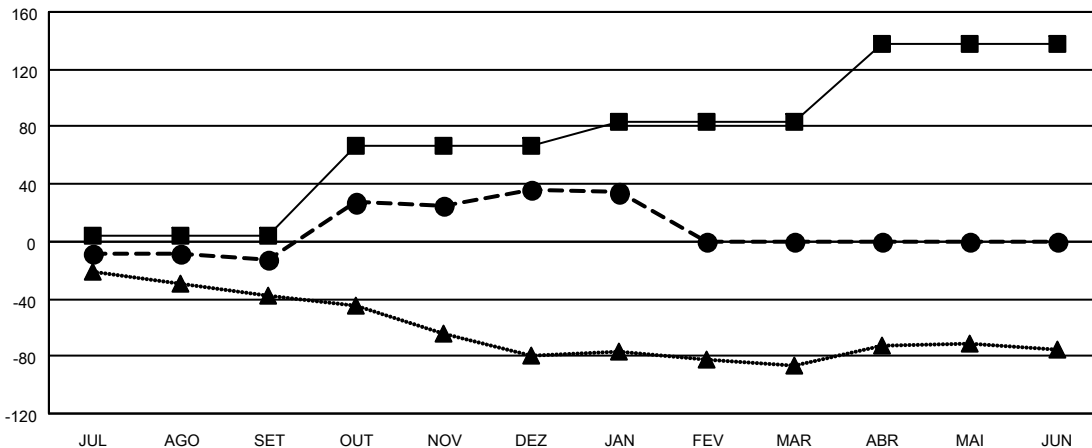
Sócios			
RESULTADOS PARA 2020-2021			
TRIMESTRE	META DE CRESCIMENTO LÍQUIDO DE ASSOCIADOS	CRESCIMENTO REAL DE ASSOCIADO	BAIXA REAL DE ASSOCIADOS (incluindo transferências)
JUL/AGO/SET	4	4	17
OUT/NOV/DEZ	63	74	24
JAN/FEV/MAR	17	1	3
ABR/MAI/JUN	54	0	0

CUMULATIVO DO NÚMERO REAL E METAS DE NOVOS CLUBES



-■- METAS DO ANO VIGENTE PARA NOVOS CLUBES
 -●- NÚMERO REAL DE NOVOS CLUBES DO ANO VIGENTE
 -▲- NÚMERO REAL DE NOVOS CLUBES DO ANO PASSADO

CUMULATIVO DO NÚMERO REAL E METAS DE SÓCIOS



-■- META DE CRESCIMENTO LÍQUIDO DE ASSOCIADOS
 -●- CRESCIMENTO REAL DE ASSOCIADO
 -▲- QUADRO ASSOCIATIVO REAL DO ANO PASSADO

CLUBES BAIXADOS: 0	25 CLUBS OF 45 ADICIONADO 1 OU MAIS NOVOS SÓCIOS	<u>DISTRIBUIÇÃO POR SEXO</u>		
		MASCULINO	710 (58.10%)	
		FEMININO	512 (41.90%)	
<u>SÓCIOS BAIXADOS</u>	CLIQUE AQUI PARA OS DADOS CUMULATIVOS DO QUADRO ASSOCIATIVO	TOTAL DE ASSOCIADOS EM UNIDADES FAMILIARES	486	
FALECIDO		5	ASSOCIADOS FAMILIARES PAGANDO A METADE DAS QUOTAS	250
CLUBES CANCELADOS		0		
OUTRO		39		
TOTAL	44			